

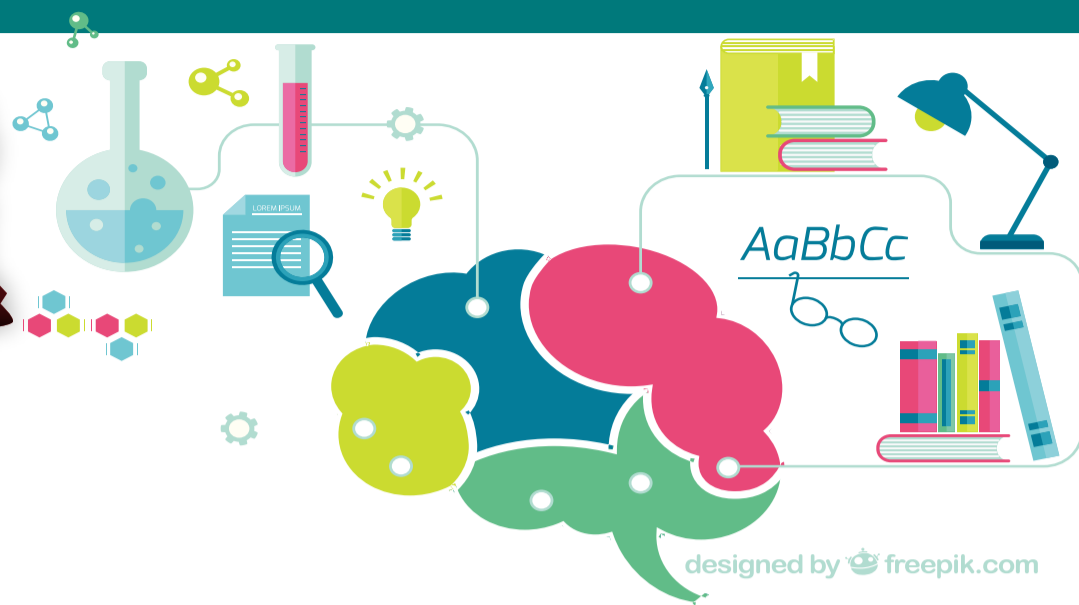
PELATIHAN PENELUSURAN DAN PENULISAN DESKRIPSI PATEN

Tempat TERBATAS **30** peserta

Materi (Teori dan Praktik)

- ✓ Sistem KI dan isu-isu terkini perkembangan sistem KI
- ✓ *How to search patent document?*
- ✓ *How to write patent document (patent drafting)?*

Batas Akhir Pendaftaran :
28 April 2017



Narasumber dan Instruktur

- Direktur Pengelolaan Kekayaan Intelektual, Kemenristekdikti *
- Kepala Subdit HKI dan Inovasi, IPB
- Tim DRI IPB yang telah berpengalaman dalam *patent drafting*

*dalam konfirmasi

Kamis, 4 Mei 2017

Ruang Mahoni,
Kampus IPB Gunung Gede,
Jl. Raya Pajajaran, Bogor

Peserta : periset, pengelola sentra atau unit KI, konsultan atau calon konsultan KI dari perguruan tinggi, lembaga risbang, dan swasta

Investasi :

- Staf IPB (dosen/peneliti): Tidak dikenakan biaya (Free)
- Mahasiswa IPB: Rp. 250.000,-
- Umum (mahasiswa/dosen/peneliti non IPB): Rp. 500.000,-

Bank BNI 46 a.n Rektor IPB
CQ Dit Riset dan Inovasi, No. Rek. 3889675

Fasilitas :

- ✓ Materi pelatihan dan Training kit
- ✓ Sertifikat
- ✓ Konsumsi
- ✓ Koneksi internet.

Ketentuan Umum :

- ★ Mempunyai hasil riset di bidang teknologi dan membawa soft copy-nya beserta laptop untuk keperluan praktik.
- ★ Apabila pendaftar melebihi kapasitas yang disediakan, maka panitia akan melakukan seleksi berdasarkan formulir dan abstrak yang dikirimkan kepada panitia.



Contact us

Direktorat Riset dan Inovasi (DRI) IPB
Gd. A.H. Nasoetion Lt. 5, Kampus IPB Dramaga, Bogor 16680
Telp./Fax: +62-251-8624512, e-mail: dri@apps.ipb.ac.id
website: <http://dri.ipb.ac.id>

Contact Person : Sdri Nunu : 08561766607



Online Registration : <http://dri.ipb.ac.id/form-paten/>